



Quando è il momento  
di difendersi  
dalla peronospora



## Enervin® Duo

### Initium® e Dimetomorf: Innovazione e tradizione in un solo prodotto

Due partner affidabili e complementari in un solo prodotto. Frutto della più moderna ricerca di BASF, **Initium** rappresenta l'innovazione per gli ortaggi. **Initium** è la prima molecola della nuova famiglia chimica delle pirimidilammine. Assicura elevata efficacia e ha un meccanismo d'azione unico e originale, fattori che lo rendono lo specialista della Peronospora, contro la quale assicura livelli di protezione eccellenti.

**Dimetomorf** è invece lo standard di riferimento più tradizionale fra i prodotti citotropici e translaminari. La sua azione è rapida e assicura anche un'apprezzabile capacità curativa.

È il partner ideale di **Initium**, con il quale compone una coppia insuperabile per efficacia e sicurezza.

## Enervin® Duo I vantaggi per l'agricoltore

- Elevata efficacia e alta qualità del raccolto
- Versatilità e flessibilità
- Tenacia contro il dilavamento
- Gestione ottimale dell'alternanza dei prodotti nel programma di difesa
- Breve intervallo di sicurezza



La cero-dinamicità è la carta vincente di **Initium**. Aumenta la resistenza al dilavamento e migliora la copertura delle superfici vegetali

## Cero-dinamicità: la carta vincente di Initium

### L'attività cero...

Dopo l'applicazione, **Initium** penetra rapidamente negli strati cerosi della pianta.

Molecola di **Initium**

Cuticola cerosa

Epidermide

Parenchima a pallizzata

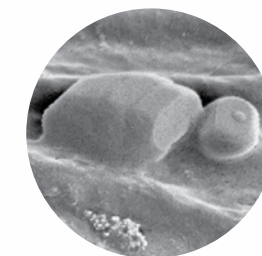


Foto al microscopio elettronico dei cristalli di **Initium** fissati nella cuticola cerosa.

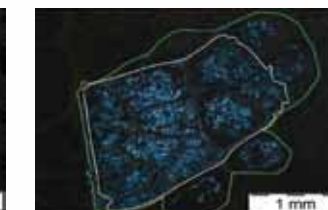
### ...dinamica

In caso di piogge o rugiade successive al trattamento, **Initium** si **ridistribuisce** sulla superficie fogliare resistendo al dilavamento. Questa sua qualità ne eleva sia l'efficacia, che la **persistenza**.

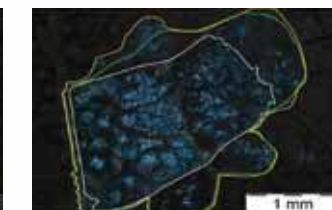
Studio sulla ridistribuzione della foglia dopo alcuni cicli di umidificazione



Appena dopo l'applicazione



Dopo 2 cicli



Dopo 4 cicli

Foto al microscopio ottico a luce polarizzata della cuticola fogliare trattata con **Initium**. Le aree cerchiato mostrano la diffusione di **Initium** dopo cicli multipli di umidificazione simulata.



## Curiosità:

Nel 2012, **Initium**® ha vinto il premio mondiale "Agrow" assegnato dall'omonima rivista come la migliore materia attiva lanciata sul mercato dal 1 gennaio 2011.

I parametri per l'assegnazione di questo premio sono:

- Successo commerciale immediato
- Potenziale nel lungo termine
- Efficacia nell'aiutare gli agricoltori a proteggere i raccolti.

Fondata nel 1985, Agrow è ancora oggi la rivista di riferimento per l'industria globale degli agrofarmaci in termini di qualità e quantità di notizie, analisi e dati.



# Enervin® Duo

## Quando è il momento di difendersi dalla peronospora

**Parole chiave:** innovazione, zero-dinamicità, protezione raccolto, antiresistenza.

**Enervin Duo**, l'innovativo fungicida a base di **Initium** (ametoctradina) e di **Dimetomorf**, è un elemento affidabile nel programma di difesa della peronospora delle colture orticole. L'elevata efficacia del prodotto, dovuta alla complementarità di azione dei due principi attivi, fa di **Enervin Duo** un arma moderna in più nelle mani degli agricoltori anche in casi di alta pressione di malattia.

### CARATTERISTICHE

A base di **Initium** (ametoctradina) e **Dimetomorf**, **Enervin Duo** è formulato come sospensione concentrata di estrema praticità.

### MODALITA' D'USO

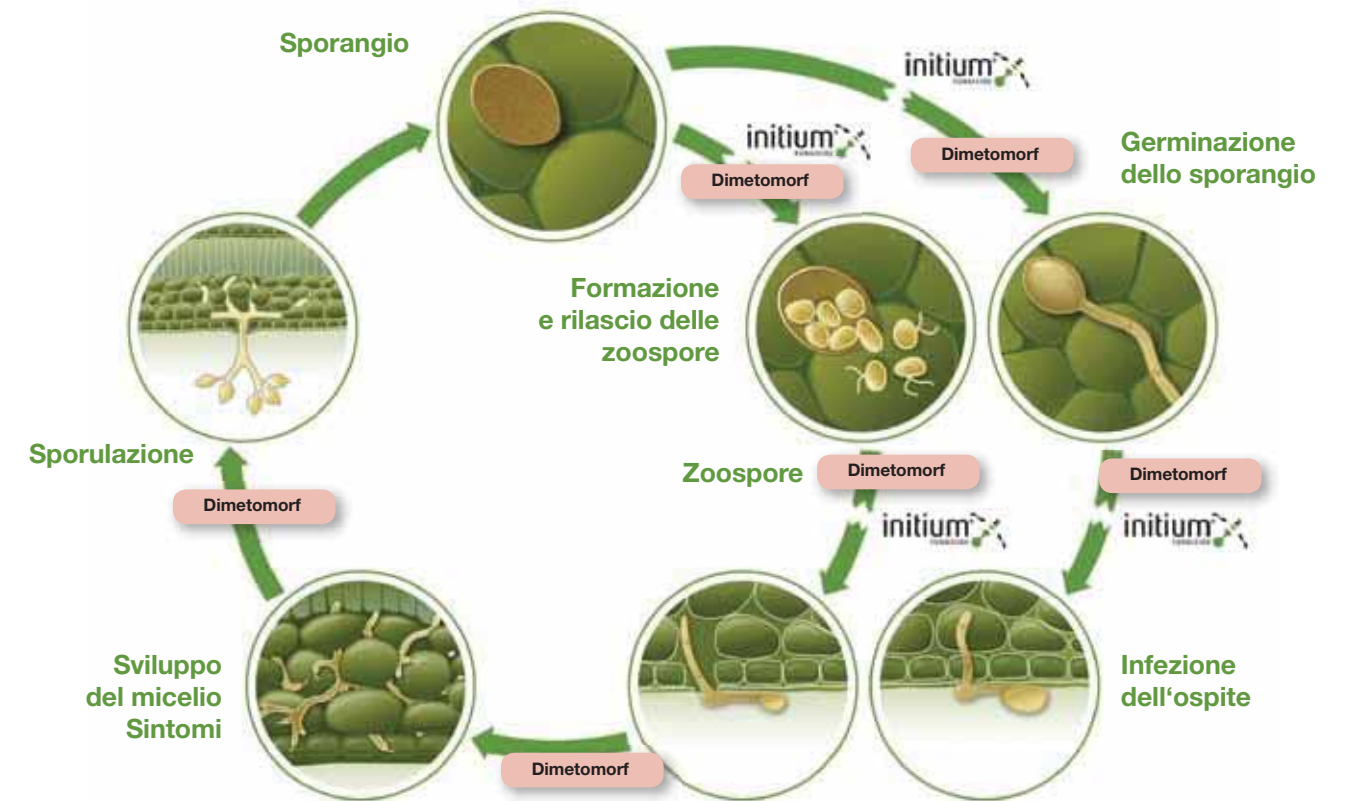
**Enervin Duo** è consigliato nell'ambito di applicazioni di tipo preventivo, durante i periodi critici per lo sviluppo della peronospora. Per tutte le colture, i trattamenti vanno intervallati a 7-10 giorni tranne la patata, che ha un intervallo di 5-10 giorni.

Coltura	Patogeni controllati	Dose d'impiego (l/ha)	Intervallo di sicurezza
Cetriolo	Peronospora ( <i>Pseudoperonospora cubensis</i> )	0,8	3
Lattuga	Peronospora ( <i>Bremia lactucae</i> )	0,8	7
Melone *	Peronospora ( <i>Pseudoperonospora cubensis</i> )	0,8	3
Patata *	Peronospora ( <i>Phytophthora infestans</i> )	0,8	7
Pomodoro	Peronospora ( <i>Phytophthora infestans</i> )	0,8	3
Zucchino	Peronospora ( <i>Pseudoperonospora cubensis</i> )	0,8	3

\* solo in pieno campo

## Enervin® Duo I siti d'azione

**Enervin Duo** combina il meccanismo d'azione di due diversi principi attivi in modo eccellente: questo permette di controllare quasi tutte le fasi del ciclo di vita della Peronospora, dalla germinazione alla sporulazione, grazie a **Enervin Duo**.



## Qualità della formulazione, praticità d'uso

La particolare formulazione di **Enervin Duo** è molto performante. Combina facilità e comodità di preparazione, assicurando una perfetta solubilità in acqua.



0 secondi



5 secondi



10 secondi



60 secondi

La dispersione di **Enervin Duo** è stata osservata in laboratorio: il prodotto si disperde completamente in 60 secondi.

**enervin Duo**  
WITH INITIUM



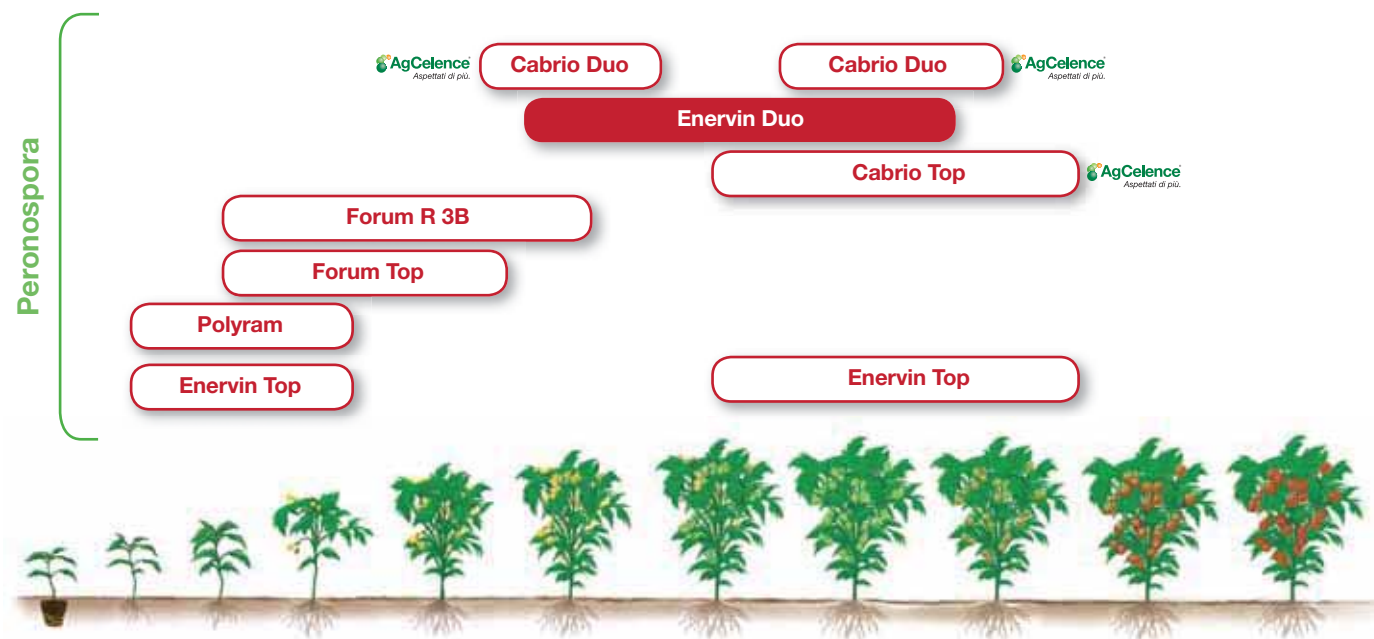
## Enervin® Duo su pomodoro

Oggi, la protezione ottimale di foglie e bacche è possibile con un solo prodotto. Infatti, **Enervin Duo** conta sulla duplice azione di **Initium** e **Dimetomorf**, sostanze attive altamente complementari che, unite in un solo trattamento, assicurano la massima efficacia sia su foglia, che su bacca.

### Raccomandazione tecnica

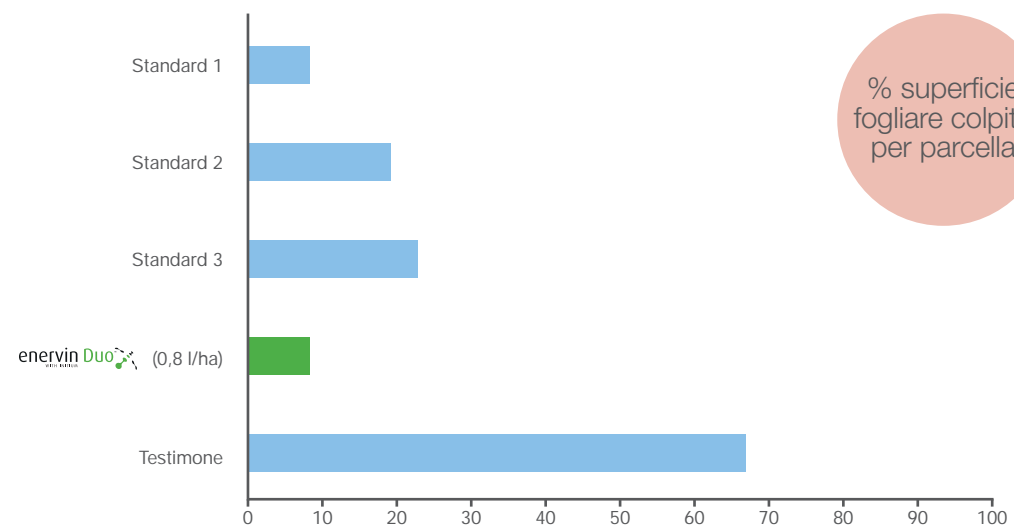
**Enervin Duo** si può utilizzare in tutte le fasi di sviluppo del pomodoro grazie alle sue caratteristiche di elevata efficacia, persistenza e al suo breve intervallo di sicurezza.

Si consiglia in ogni caso di utilizzare **Enervin Duo** soprattutto dalla fioritura all'ingrossamento delle bacche, adottando la dose di 0,8 l/ha e intervalli di 7-10 giorni tra i trattamenti.



### Prova di efficacia

Media prove sperimentali (R&D BASF)



Intervallo delle applicazione 7-10 giorni Volume: 1000 l/ha

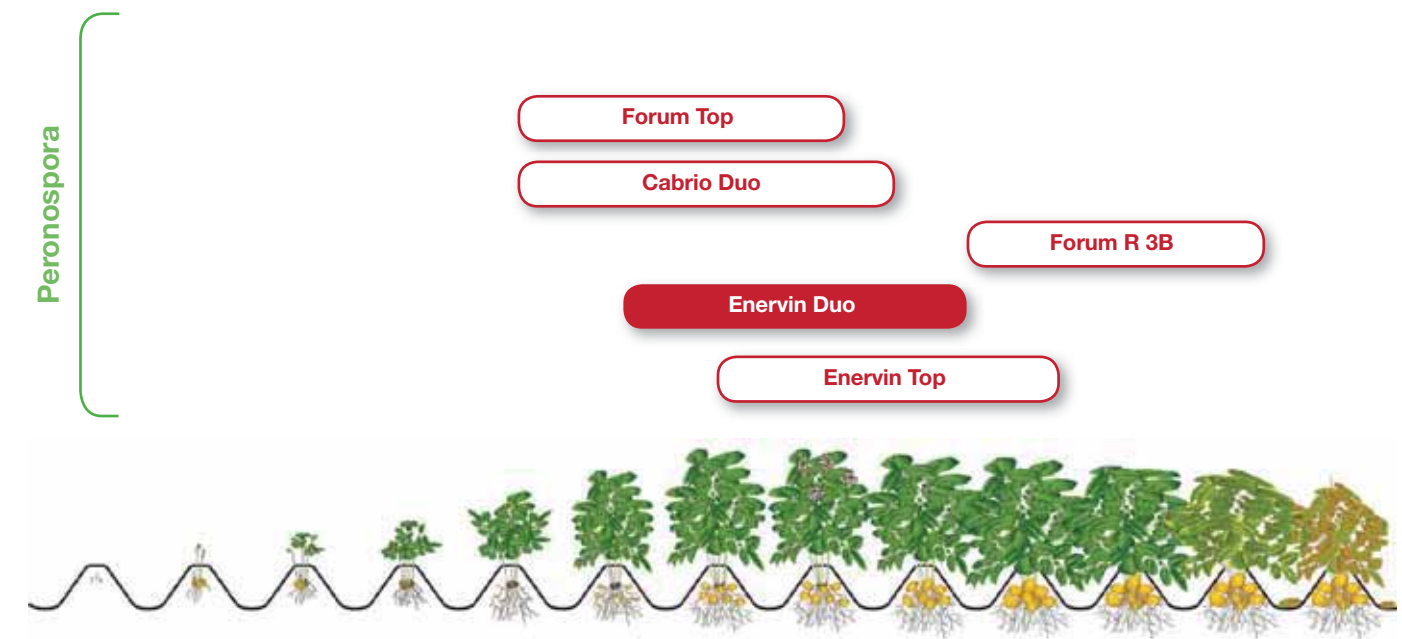
## Enervin® Duo su patata

Su patata è necessario impedire fin dalle prime infezioni che la malattia si sviluppi sulle foglie. Per ottenere i massimi livelli di protezione, **Enervin Duo** va quindi posizionato proprio nei momenti di massima suscettibilità della coltura alla malattia, cioè nella fase di sviluppo dei tuberi.

### Raccomandazione tecnica

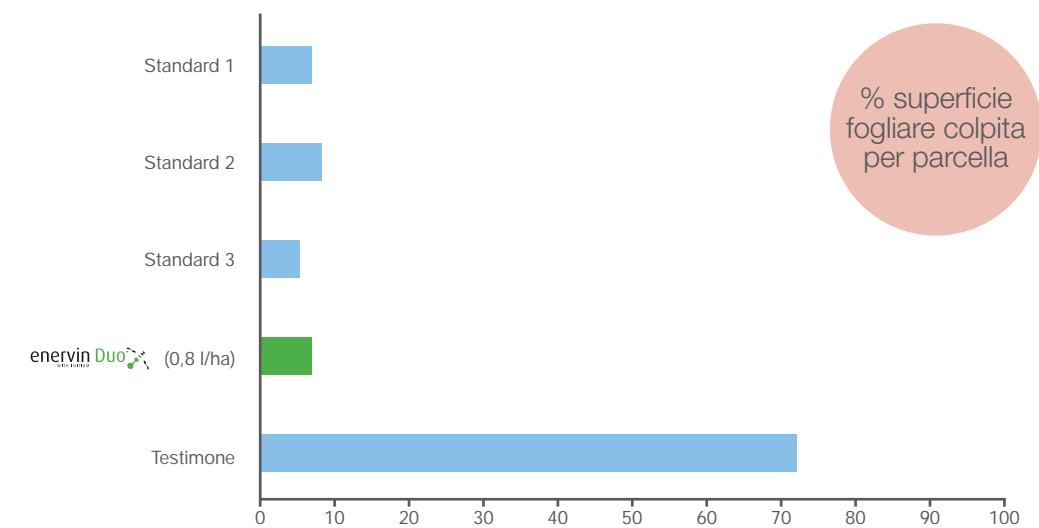
Efficace e flessibile, **Enervin Duo** può essere posizionato su patata in tutte le fasi di sviluppo della coltura.

Per valorizzare al meglio le caratteristiche del prodotto, si consiglia di utilizzare **Enervin Duo** soprattutto nella fase di ingrossamento dei tuberi, adottando la dose di 0,8 l/ha e intervalli di 5-10 giorni tra i trattamenti.



### Prova di efficacia

Media prove sperimentali (R&D BASF)



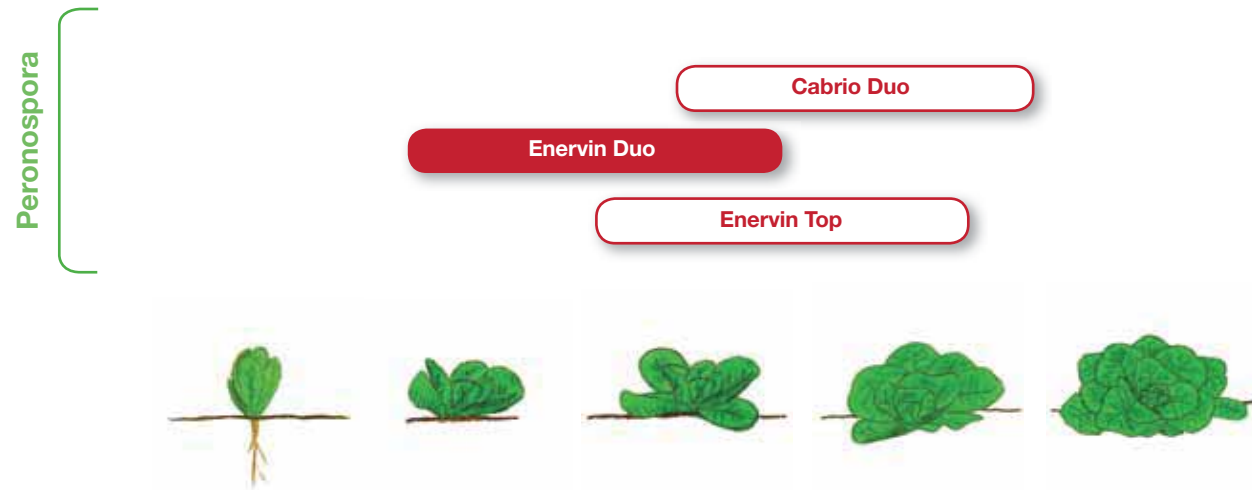
Intervallo delle applicazione 7-10 giorni Volume: 1000 l/ha

## Enervin® Duo su lattuga

E' nella fase di massimo sviluppo vegetativo che la lattuga necessita di un più alto grado di protezione. E' proprio in questa fase che **Enervin Duo** assicura la massima efficacia grazie alla duplice azione di **Initium** e **Dimetomorf**, sostanze attive caratterizzate da un modo d'azione differente e altamente complementare.

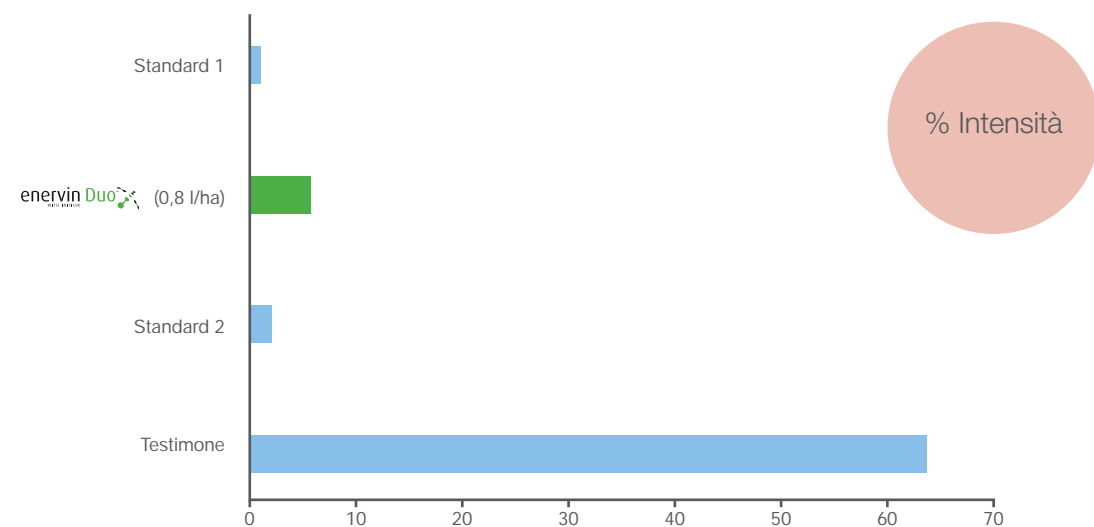
### Raccomandazione tecnica

**Enervin Duo** può essere utilizzato contro *Bremia lactucae* durante la fase di sviluppo del cespo, adottando la dose di 0,8 l/ha e intervalli di 7-10 giorni tra i trattamenti. Si raccomanda l'alternanza con altri prodotti a differente meccanismo d'azione, ad esempio **Cabrio Duo**.



## Prova di efficacia

Località: Campania  
Prova: CRA U.R.C.A.T



Trattamenti: 22/03/2011- 31/03/2011-10/04/2011

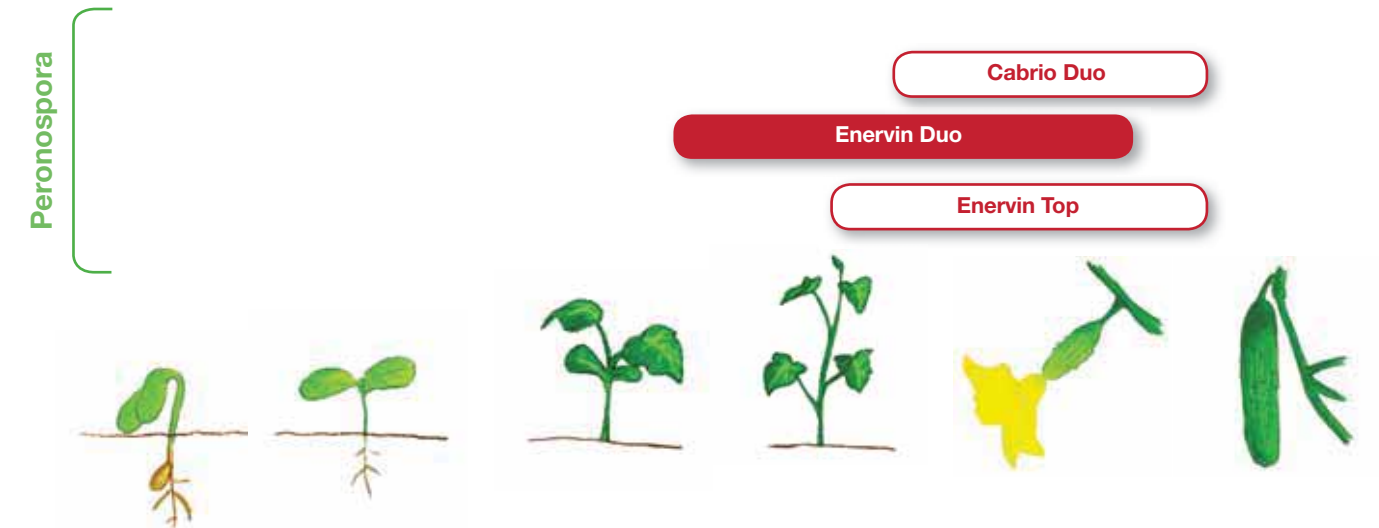
Rilievo del 26/04/2011

## Enervin® Duo su cetriolo

Un prodotto unico, in grado di offrire la massima protezione proprio quando è più necessario. L'elevata complementarità di **Initium** e **Dimetomorf**, le sostanze attive alla base di **Enervin Duo**, consente infatti di controllare la peronospora agendo su ogni stadio del suo sviluppo, assicurando così i massimi livelli di protezione dei raccolti.

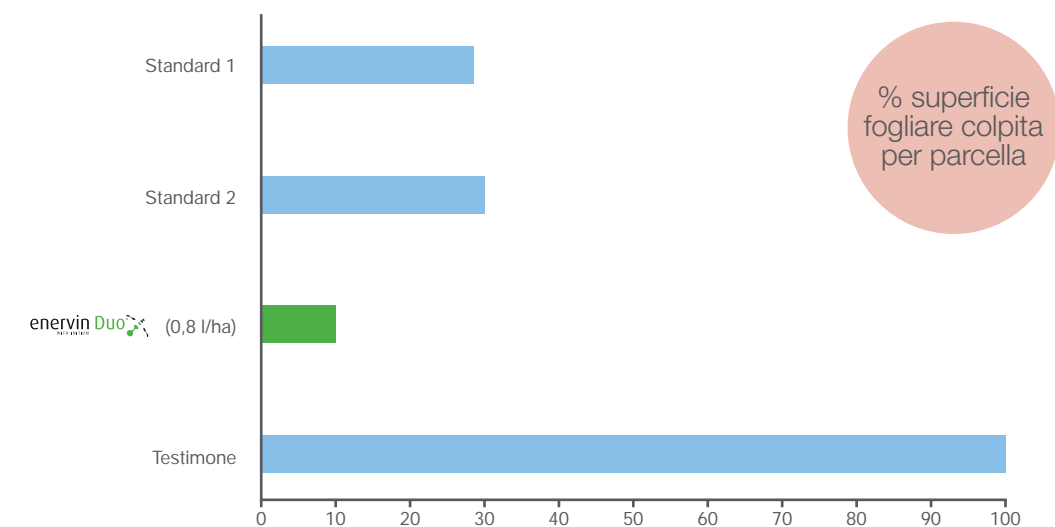
### Raccomandazione tecnica

**Enervin Duo** controlla anche la *Pseudoperonospora cubensis*, la peronospora delle cucurbitacee. **Enervin Duo** va impiegato durante la fase di sviluppo della coltura alla dose di 0,8 l/ha con intervalli di 7-10 giorni tra i trattamenti. Si raccomanda l'alternanza con altri prodotti a differente meccanismo d'azione, come **Cabrio Duo\***.



## Prova di efficacia

Località: Emilia Romagna  
Prova: R& D BASF



Trattamenti: 31/07/2006 -09/08/2006 - 17/08/2006 - 24/08/2006 - 04/09/2006 - 14/09/2006 - 25/09/2006

Rilievo 01/10/2006

## Enervin® Duo su zucchini

Quando è massima la sensibilità della coltura alla peronospora, oggi si può contare su un prodotto efficace e flessibile nell'impiego. **Enervin Duo** unisce infatti in un solo prodotto le qualità di **Initium** e **Dimetomorf**, controllando la patologia in ogni sua fase.

### Raccomandazione tecnica

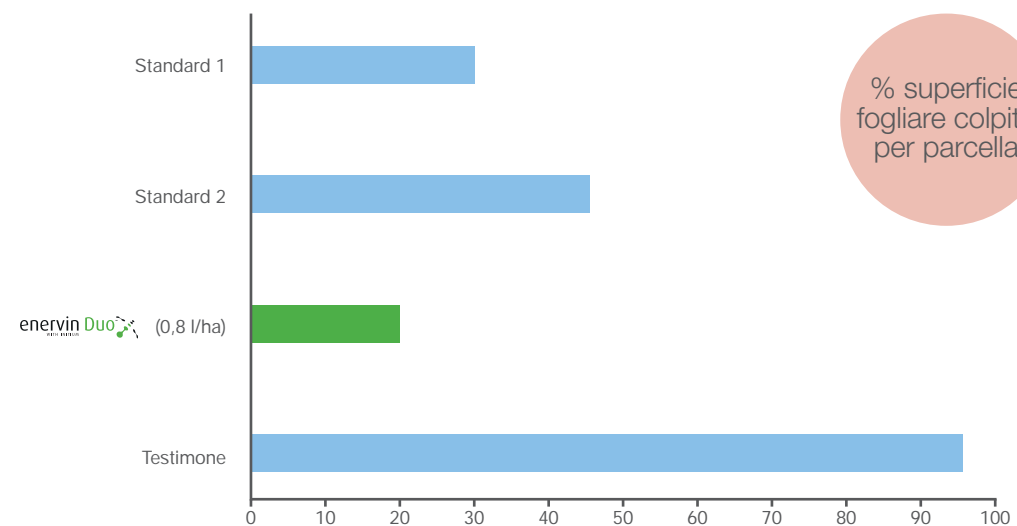
Contro *Pseudoperonospora cubensis*, **Enervin Duo** va impiegato a partire dalla fioritura e fino alla maturazione dei frutti, adottando la dose di 0,8 l/ha e con intervalli di 7-10 giorni tra i trattamenti. Si raccomanda l'alternanza con altri prodotti a differente meccanismo d'azione, come **Cabrio Duo**.



### Prova di efficacia

Località: Campania

Prova: Sperimentale Centro di Saggio CRA- Centro di Saggio di Scafati



Trattamenti: 1/09/2011 - 09/09/2011 - 17/09/2011 - 27/09/2011

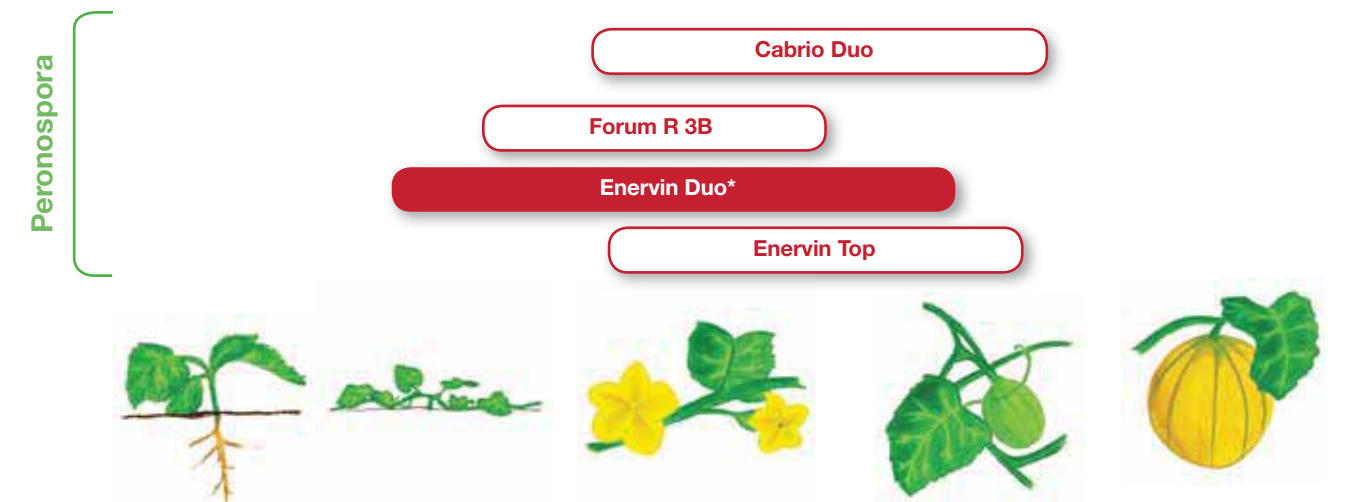
Rilievo 16/10/2011

## Enervin® Duo su melone

L'elevata efficacia di **Enervin Duo** si apprezza soprattutto quando il melone è più sensibile alla peronospora. E' lì che **Initium** e **Dimetomorf**, sostanze attive di **Enervin Duo**, offrono la garanzia di raccolti sani agendo in modo indipendente sul fungo.

### Raccomandazione tecnica

Su melone, **Enervin Duo** va applicato a partire dalla fioritura e fino alla maturazione dei frutti, adottando la dose di 0,8 l/ha e intervalli di 7-10 giorni tra i trattamenti. Si raccomanda l'alternanza con altri prodotti a differente meccanismo d'azione, come **Cabrio Duo** e **Forum R 3B**.

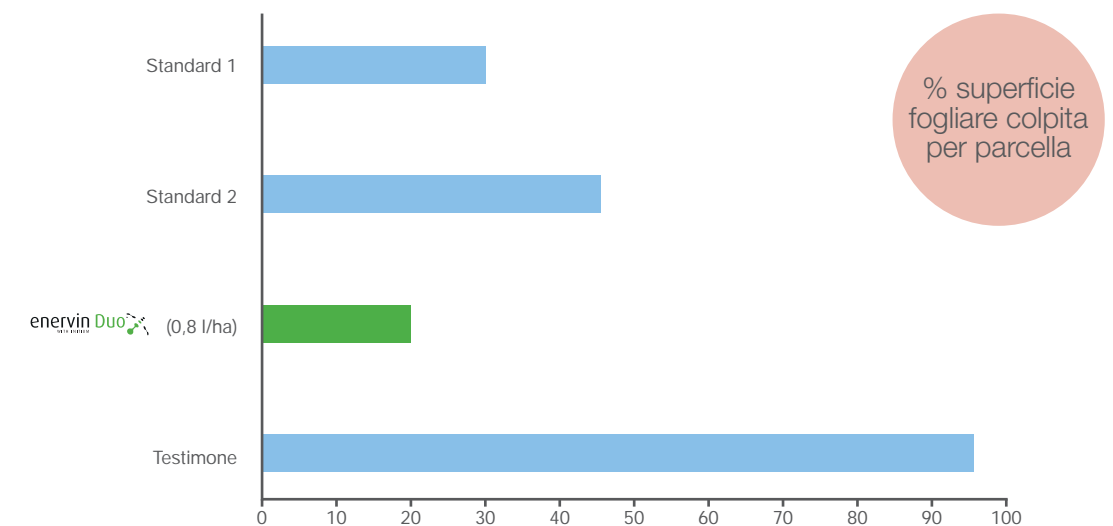


\* solo in pieno campo

### Prova di efficacia

Località: Campania

Prova: Sperimentale Centro di Saggio Leogroup



Trattamenti: 29/06/2011 - 09/07/2011

Rilievo 16/07/2011

<b>Nome prodotto</b>	<b>Enervin® Duo</b>
Composizione (su 100 g)	Initium (ametoctradina) puro g 27, Dimetomorf puro g 20,3
Formulazione	Sospensione concentrata
Registrazione	N°14697 del 23-01-2011
Colture	Cetriolo, lattuga, melone*, patata*, pomodoro, zucchino
Classificazione	Xn
Confezione	Flacone da 1 L, tanica da 5 L

\* solo in pieno campo



Agrofarmaco autorizzato dal Ministero della Salute, a base di ametoctradina e dimetomorf, n. di registrazione 14697. Seguire attentamente le istruzioni riportate in etichetta. Usare i prodotti fitosanitari con precauzione. Prima dell'uso leggere sempre l'etichetta e le informazioni sul prodotto. Si prega di osservare le avvertenze ed i simboli di pericolo nelle istruzioni per l'uso.

**BASF Italia S.p.A.**  
Divisione Agro

Via Marconato 8  
20811 Cesano Maderno - MB  
Tel 0362 512.1  
Fax 0362 512.065



**Servizio Tecnico BASF**  
attivo dalle 8,30 alle 17,30

**Per maggiori informazioni**  
[www.basf-agro.it](http://www.basf-agro.it)  
[info.agroitalia@basf.com](mailto:info.agroitalia@basf.com)